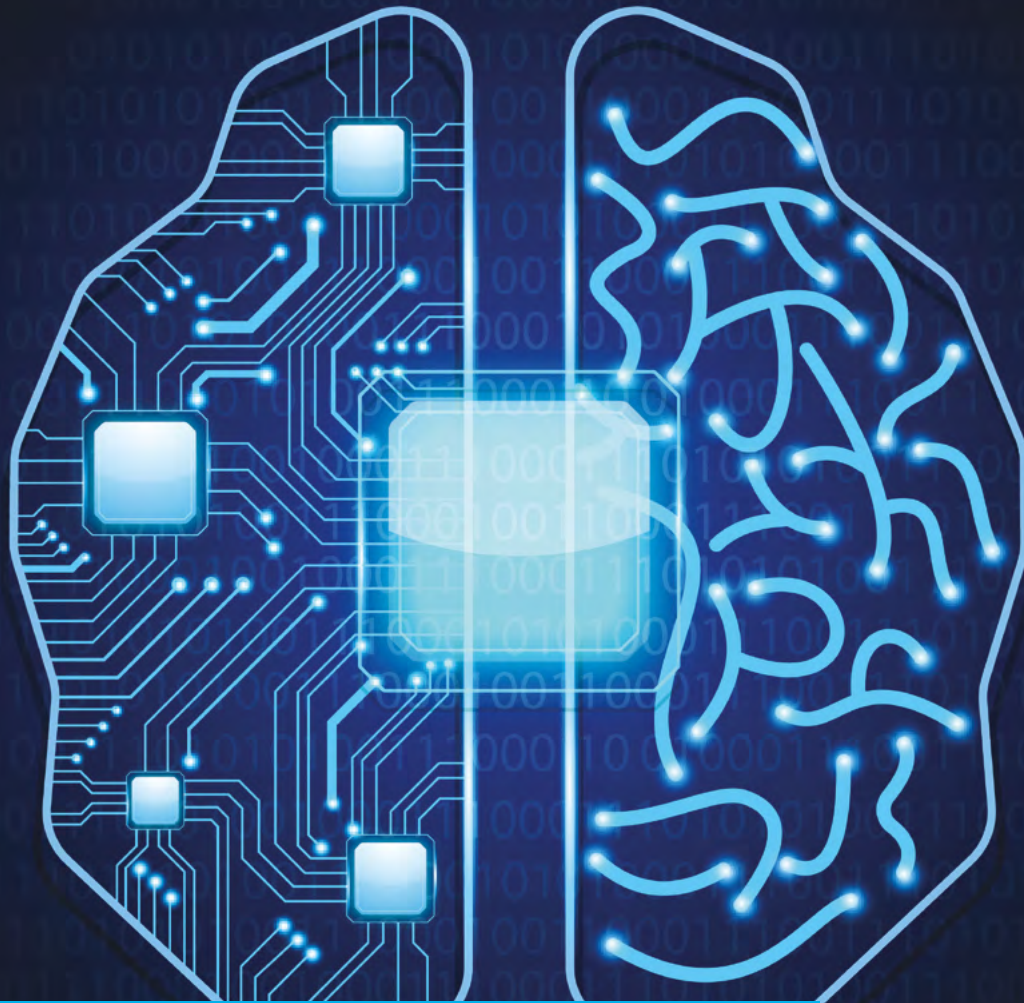


# 41 JORNADAS LOGÍSTICAS CEL



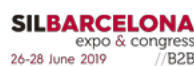
## SMART LOGISTICS DE LA INDUSTRIA 4.0 A LA LOGÍSTICA COGNITIVA

MÁS INFORMACIÓN  
[formacion@cel-logistica.org](mailto:formacion@cel-logistica.org)

INSCRIPCIONES  
[www.cel-logistica.org/jornada-CEL-2019](http://www.cel-logistica.org/jornada-CEL-2019)

PATROCINAN

COLABORAN



# 41 JORNADAS LOGÍSTICAS CEL

SMART LOGÍSTICS. DE LA INDUSTRIA 4.0 A LA LOGÍSTICA COGNITIVA

Con la financiación de

Miércoles, 12 de junio de 2019

**Auditorio COEM**

c/Mauricio Legendre, 38. Madrid



## AGENDA

**9:00** Recepción de asistentes

**9:30** Apertura de la Jornada

Ana González, presidente Centro Español de Logística

**9:40** Transformación Digital en la Cadena de Suministro

Adolfo Ramírez Morales, asesor y Ex director de Tecnología y Operaciones y director general del Banco de Santander. Autor del libro "Digitalizate o desaparece"

**10:20** Por determinar

Ponente pendiente de confirmación

**11:00** Ganadores de la I edición Premios CEL Start-up

**navlandis**

Navlandis. Solución ZBOX, contenedor marítimo plegable.

Miguel A. Navalón, CEO

**nektria**

Nektria. Solución para la última milla basada en algoritmos que permite a los retailers con venta online ofrecer franjas horarias de entrega de 1 ó 2 horas.

David Costa Vega, CIO y cofundador



**NaviLens**

NaviLens. Solución para la detección y reconocimiento de marcadores visuales de largo alcance y alta densidad para la mejora de procesos y experiencias de los usuarios.

Raúl Moreno Giméno, director comercial

**11:30** Pausa café

**12:00** Presente y futuro de la inteligencia artificial

en la Cadena de Suministro

Javier Arbex, Watson Supply Chain - Desarrollo de Negocio de IBM

**12:40** Ganador Premio CEL 2019: "Transformación digital en la última milla del retail. Caso de éxito ICP Logística y Worten"

Juan Pablo Jiménez, director de Expansión de ICP Logística

**13:10** Mesa redonda: Relación entre la cultura empresarial y la transformación digital

Moderador: Juan Delgado Chacón, coordinador Tu Economía La Razón

Participan:

- Francisco Puertas, Managing Director Strategy Talent & Organization Accenture
- Fernando Lorente, Director de Recursos Humanos de Gefco
- Juan Gama, CEO de e-vinci
- Francisco Milian, VP Business Unit Automotive, Technology, Engineering & Manufacturing, Energy Spain en DHL Supply Chain

**14:00** Clausura de la Jornada

Ana González, presidente Centro Español de Logística

**14:15** Comida networking

## SI ESTÁS PENSANDO ASISTIR...



Lugar de celebración:

### Auditorio COEM

C/ Mauricio Legendre, 38. 28046 Madrid



Estación de Madrid-Chamartín  
C1, C2, C3, C4, C7, C8, C9 y C10



66 - 67 - 124 - 134 - 135 - 147 - 173  
174 - 176 - 178 - T62



152A - 154A - 815



Metro Chamartín

1

10

### Más información e inscripciones

[www.cel-logistica.org/jornada-CEL-2019](http://www.cel-logistica.org/jornada-CEL-2019)

### Coste de la jornada (sin IVA)

- **Coste de la jornada:** 250€
- **Descuento del 20% Socios CEL:** 200€
- **Asistentes adicionales de empresas socias:** 150€ (descuento del 40%).
- **Asistentes adicionales de empresas no socias:** 200€ (descuento del 20%).

Solicita tu código de descuento para añadir asistentes adicionales de la misma empresa en: [cel@cel-logistica.org](mailto:cel@cel-logistica.org)

**La cuota incluye:** Café y Comida cocktail; asistencia a las visitas del 11 de junio (según disponibilidad de plazas y estricto orden de recepción de inscripción); la asistencia a la jornada técnica correspondiente a la edición 41 de las Jornadas Logísticas CEL, así como a uno de los talleres (previa solicitud de plaza), material y documentación.

### Perfil de los asistentes

- Gerentes, directores generales, consejeros delegados
- Directivos de Organización, Calidad y Medio Ambiente
- Directivos de los Departamentos de Operaciones o de Logística.
- Jefes de Compras y Aprovisionamiento.
- Directores Comerciales, de Ventas y Distribución, de Marketing.
- Consultores en Supply Chain, Logística, Calidad, Medio Ambiente S&OP, Seguridad en la Cadena de Suministro, Lean.
- Gerentes de pequeñas y medianas empresas de sectores relacionados con la logística.
- Directivos de asociaciones profesionales, gremiales y empresariales.
- Profesores universitarios de formación superior o técnica en áreas de transporte y logística, así como profesores de Escuelas de Negocios.